

COMMENTAIRE DU GESTIONNAIRE

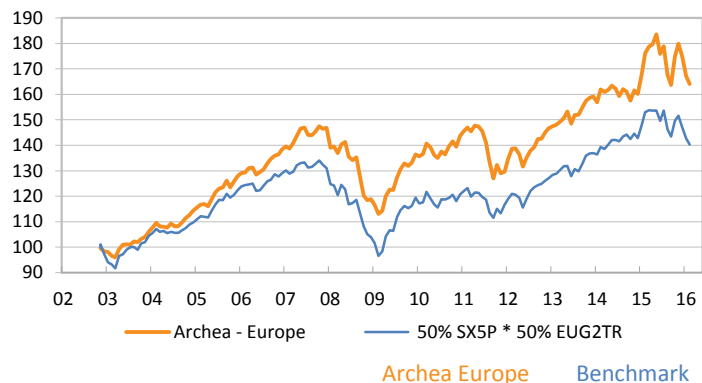
Même en tenant compte d'une légère reprise sur la fin du mois, les marchés ont continué leur chute en février. Les valeurs cycliques et les financières ont été particulièrement maltraitées.

L'indice Eurostoxx 50 (SX5P) termine le mois sur une baisse de -3,59% tandis que l'indice obligataire (EUG2TR) s'est légèrement apprécié de +0,16%. Dans la foulée, notre fonds a diminué de -1,82%.

Durant ce mois de février, nous avons vendu tout le poste de RWE et renforcé nos positions en ATOS, AXA, Royal Dutch et Société Générale.

**Perspectives :** A court terme, les marchés financiers devraient demeurer très irréguliers et évoluer au gré des fluctuations du prix du pétrole et des nouvelles en provenance de Chine. On attendra la réunion du 10 mars de la BCE qui devrait confirmer l'intensification des achats d'actifs, avec une possible réduction des taux. Pour le moment, une attitude prudente à l'égard des actions s'impose. Enfin, il est toujours prématuré de renforcer les obligations.

PERFORMANCE

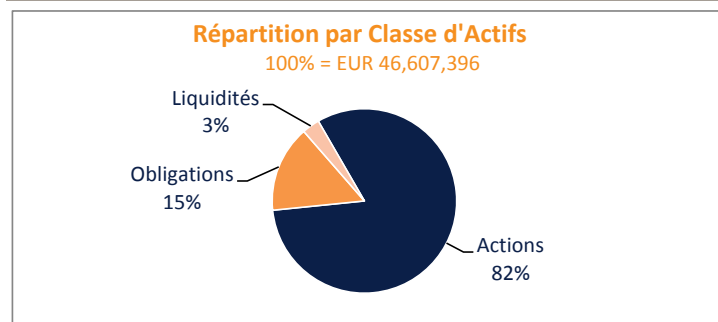


De la date	Archa Europe	Benchmark
Depuis le 19.11.2002	64.71%	40.31%
YTD	-6.06%	-4.52%
février 16	-1.82%	-1.72%

CARACTÉRISTIQUES

VNI DU 29.02.2016	164.12
DEVISE / TYPE DE PART	EUR / CAPITALISATION
ACTIFS DU COMPARTIMENT (EUR)	46,607,396
DATE LANCEMENT	15.11.2002
PRIX D'ÉMISSION	EUR 100
TYPE / DOMICILE	UCITS IV / Luxembourg
SOCIÉTÉ DE GESTION	Bellatrix Asset Management SA
BANQUE DEPOSITAIRE	Banque de Luxembourg SA
REGISTRE	European Fund Administration
AUDITEUR	PWC
ISIN	LU0159350494
TELEKURS	1,529,808
BLOOMBERG	PAEBALR LX
COM. DE GESTION	1.5%
BENCHMARK	50% SX5P, 50% EUG2TR

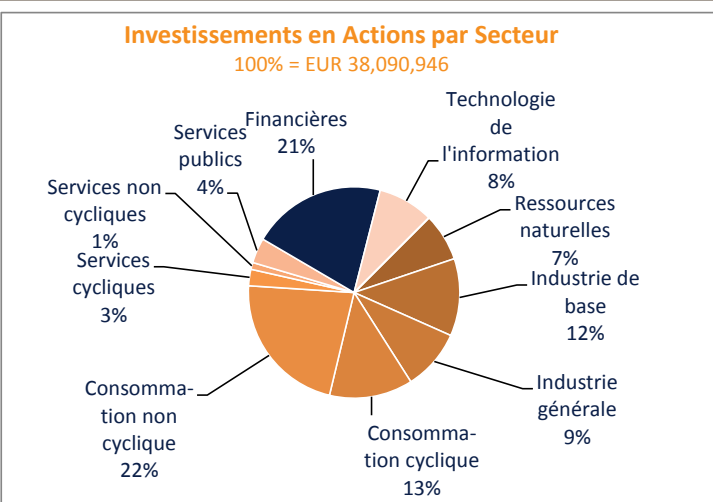
RÉPARTITION DES AVOIRS



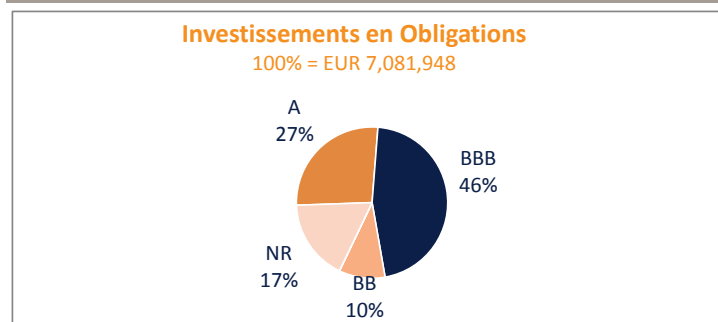
**Devises**

EUR	68.44%
CHF	27.59%
GBP	3.96%
DKK	0.00%
	100.00%

ACTIONS



OBLIGATIONS



Les 10 Principales Positions en Actions

Syngenta AG Reg	4.9%
Veolia Environnement	3.8%
WDP	3.6%
Ageas NV	3.6%
Swiss Life Holding	3.6%
Anheuser Busch Inbev	3.5%
SAP AG	3.5%
Roche	3.4%
Nestlé SA	3.4%
Société Générale	3.2%

Les commentaires du gestionnaire sont exprimés par Bellatrix Asset Management SA. Les rapports périodiques, prospectus d'émission et prospectus simplifié sont disponibles sur simple demande à Bellatrix Asset Management SA ou au siège social du Fonds. La présente notice d'information ne peut être considérée comme une offre de vente ou d'achat des valeurs considérées. Pour constituer une offre, ce document doit être accompagné du prospectus et du prospectus simplifié de la Sicav ainsi que de ses derniers rapports périodiques. Quoique puisés aux meilleures sources, les chiffres renseignés dans la présente notice n'ont pas été audités. Aucune garantie de la performance passée de la Sicav ne peut être assurée pour le futur, la valeur nette d'inventaire du portefeuille dépendant de l'évolution des marchés. Les rendements sont calculés nets de frais. Le représentant en Suisse est CACEIS (Switzerland) SA Chemin de Precossy 7-9, CH-1260 Nyon. Le service de paiement en Suisse est Crédit Agricole (Suisse) Rue du Rhône 46, CH-1211 Genève 11. Les documents afférents, tels que le prospectus complet incluant les statuts et les informations clés pour l'investisseur, ainsi que les rapports annuel et semestriel, peuvent être obtenus gratuitement auprès du représentant en Suisse, à savoir CACEIS (Switzerland) SA.